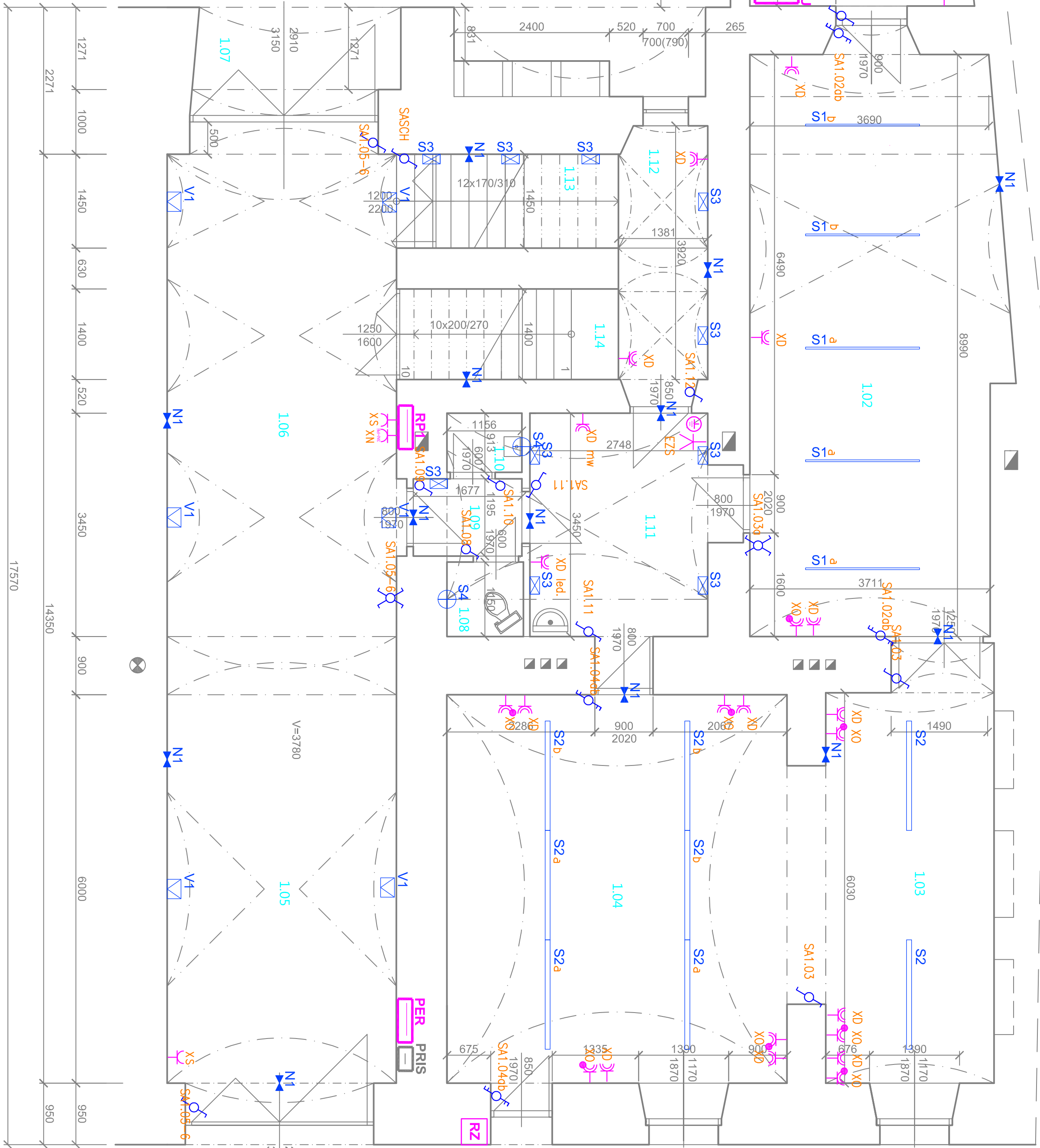




Číslo	ÚČEL MÍSTNOSTI	PLOCHA m2	PODLAHA	STĚNY
1.01	ÚDRŽBA	21,53	PVC	VÁPEN. ŠTUK.
1.02	KNIHOVNA	32	PVC	VÁPEN. ŠTUK.
1.03	KANCELÁŘ	14,62	PVC	VÁPEN. ŠTUK
1.04	STUDOVNA	31,41	PVC	VÁPEN. ŠTUK.
1.05	PRŮJEZD	22,35	DLAŽBA	VÁPEN. ŠTUK.
1.06	PRŮJEZD	21,60	DLAŽBA	VÁPEN. ŠTUK.
1.07	PRŮJEZD	5,18	DLAŽBA	VÁPEN. ŠTUK.
1.08	WC	1,32	DLAŽBA 10/10	KER.OBKŁ. 15/15 V.1800
1.09	CHODBA	2	DLAŽBA 20/20	VÁPEN. ŠTUK.
1.10	WC	1	DLAŽBA 10/10	VÁPEN. ŠTUK.
1.11	KUCHYŇKA	9,48	PVC	VÁPEN. ŠTUK.
1.12	SKLAD	5,8	DLAŽBA 20/20	VÁPEN. ŠTUK.
1.13	CHODBA	3,19	DLAŽBA 20/20	VÁPEN. ŠTUK.
1.14	CHODBA	2,24	DLAŽBA 20/20	VÁPEN. ŠTUK.



- N1** LED svítidlo 3xW220Vmm, MM, třinodová, IP44, třída izolace II, 325x134x34mm  
korpus bílý polikarbonát s konzolí pro jednoúčelový montáž demontáž,  
světelný kryt saturovaný polykarbonát.

---

**V1** LED svítidlo 35W/3000K/3150lm, CR80, 5000hodin, 230V 300x170x214mm,  
IP65, nepřímé osvětlení, korpus bílé lakovaný hliník, světelný kryt tvrze  
saturované sklo, tmavě šedá čtyř kóle

---

**S4** LED svítidlo 34,6w/4000K/3960lm, CR80, 5000hodin, IP20, průměr 28mm  
korpus lakovaný hliník, bílý lek, světelný kryt saturovaný difusor délka 1760mm  
UGR max.19, svádění lze po své době odčíst c 36°

---

**S3** LED svítidlo 57,8w/4000K/8160lm, CR80, 6000hodin, 230V 1690x78x85mm  
korpus bílé lakovaný hliník, světelný kryt vrsnce leštěná hliníková dvojitá  
prorokává mřížka UGR max.19, dočková vzdušné stěny o nopenři

---

**S3** LED svítidlo 18,4w/4000K/1350lm, CR80, 5000hodin, 230V 320x270x150mm  
konura bílé lakovaný oceľový plech, svetelný kryt ručne fúkané trĺpek, opotre šklo,  
obedňovník pldový, pldkáček sklo

---


**S4** LED svítidlo 12W/4000K/1020lm, E27, IP44, montura bíle průměr 280mm  
lakovaný oceľový plech, svetelný kryt ručne fúkané trĺpek výška 125mm oplové šklo

---

**S4** LED svítidlo 48W/4000K/6800lm, CR80, 6000hodin, IP66,1530x80x75mm  
IK03, třída izolace II, korpus šedo, opalový polykarbonát z jedného kusu plástu,  
šedé plastové koncovky s prstíčkou

---

**S4** LED svítidlo 57,8W/4000K/8160lm, CR80, 6000hodin, 230V průměr 72mm IP20,  
korpus bílé lakovaný hliník, světelný kryt opalový délka 1740mm polikarbonát,  
dočková vzdušné stěny o nopenři

		PROJEKTANT		STEDIL PAVEL		OBV. ÚŘAD	
IMONT		ODP. PROJEKTANT		BLAHA PAVEL		KRAJ	
SPOŁ. S R.O.		ZAKAZKA:					
PERLOVÁ 14		DEPOZITÁŘ OKRESNÍHO MUZEA					
301 14 PLZEŇ		část objektu – SO401 1.NP					
OBSAH		ZMĚNA					
SITUACE NP1		ROZMĚR					
		A1					
		STUPEŇ					
		DSP					
DATUM		4.2018					
MĚŘÍTKO		1:50					
ARCHIVNÍ ČÍSLO		E02					
OBJEDNATEL: MP technická spol. s r.o. Frantouzská 149 Holýšov 245 62							
www.imont.cz							